

# Internet Explorer 6

## gérer ses favoris

Le but de ce document n'est que de rappeler des manipulations courantes vues pendant nos ateliers.

Ce document contient des copies d'écran qui ont été faites sous Internet Explorer fin novembre 2006 ; les sites internet ne sont pas statiques...vous ne trouverez plus exactement les mêmes images en faisant les mêmes manipulations d'ici quelque temps... mais le principe restera le même.

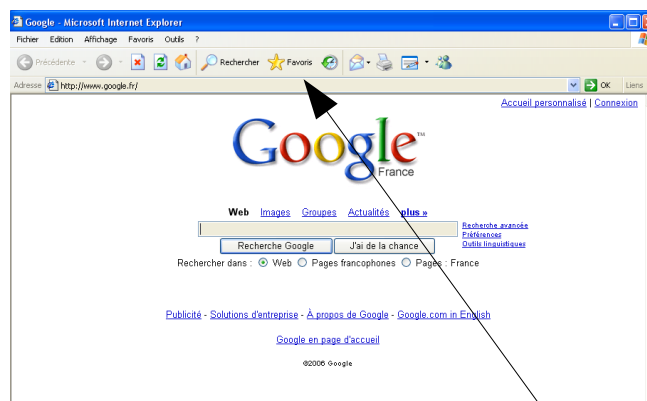
# Créer et organiser des favoris

Qu'est ce qu'un favori dans Internet Explorer ? C'est un lien enregistré vers une page web sur laquelle vous souhaitez pouvoir facilement revenir.

Vous consultez fréquemment les mêmes pages web : mettez-les dans vos favoris !.... mais organisez votre volet de favoris afin de vous y retrouver facilement .... eh oui je vous parlerai ici encore de classement et de ménage !

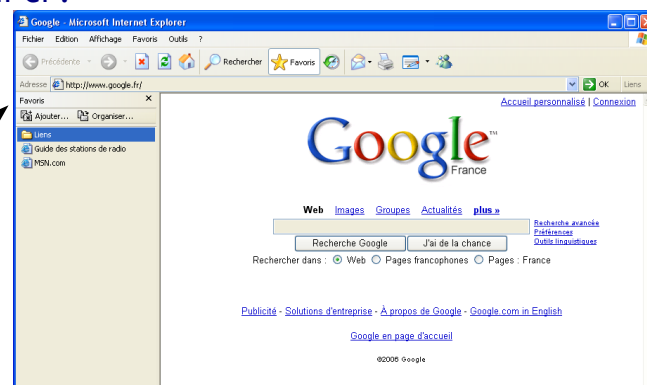
## 1 – LE VOLET DES FAVORIS

Ouvrez votre navigateur Internet Explorer. Vous obtenez un écran semblable à celui-ci (mais vous n'avez peut être pas la même page de démarrage que moi cf support d'apprentissage sur la page de démarrage ):

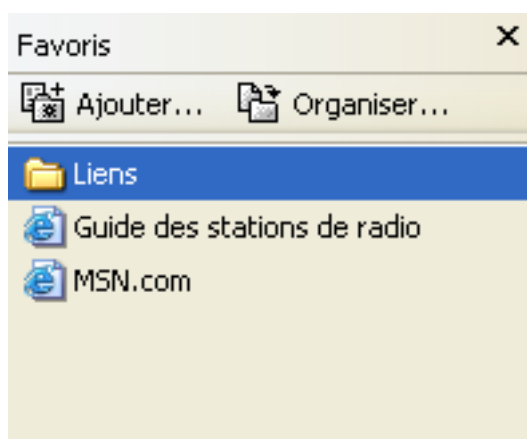


nous allons cliquer sur l'icône d'ouverture du volet des favoris et nous obtenons un écran similaire à celui-ci :

Le volet des favoris s'est ouvert sur la gauche dans la fenêtre de votre navigateur



que contient ce volet ?



Il comporte un titre et à droite en vis à vis du titre une icône X pour fermer le volet.

En dessous deux boutons Ajouter et Organiser

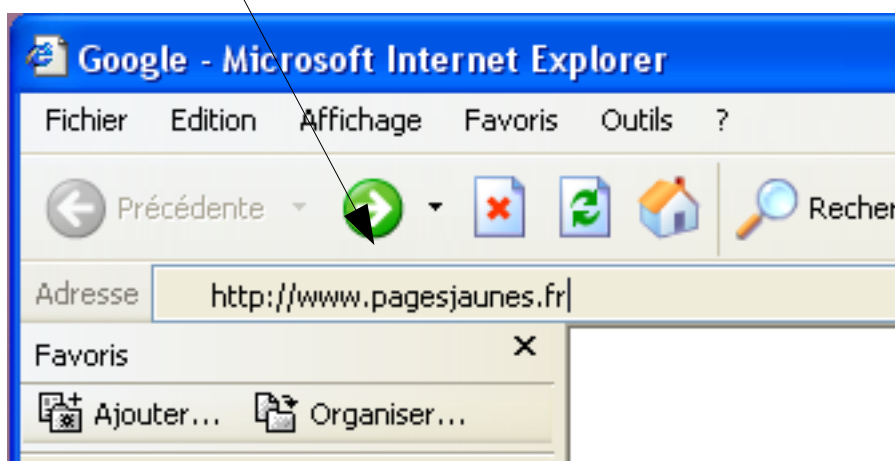
puis la liste des favoris déjà enregistrés et des dossiers de favoris déjà créés.

Mais me direz-vous, peut être n'avez-vous rien enregistré ni rien créé ... Microsoft l'a fait pour vous ou bien un autre utilisateur de votre micro ordinateur !

Nous verrons plus loin que nous pouvons supprimer des favoris et des dossiers de favoris.

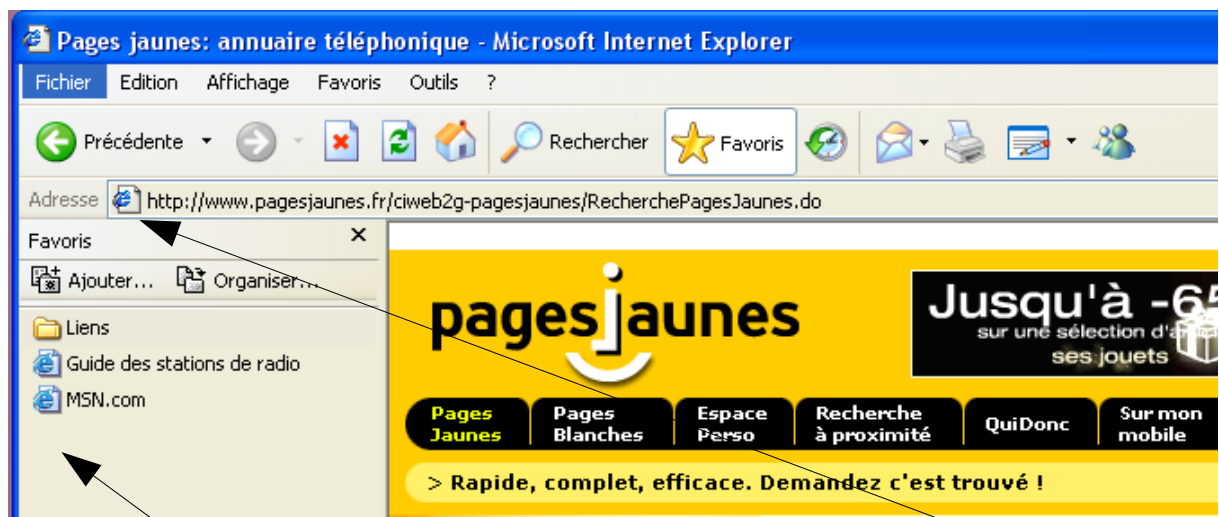
## 2 – CRÉER UN NOUVEAU FAVORI

Allons sur la page web des Pages Jaunes (équivalent en beaucoup plus puissant de notre bon vieil annuaire papier) : pour ce faire vous allez entrer l'adresse de la page dans la zone d'adresse de votre navigateur, comme ceci :



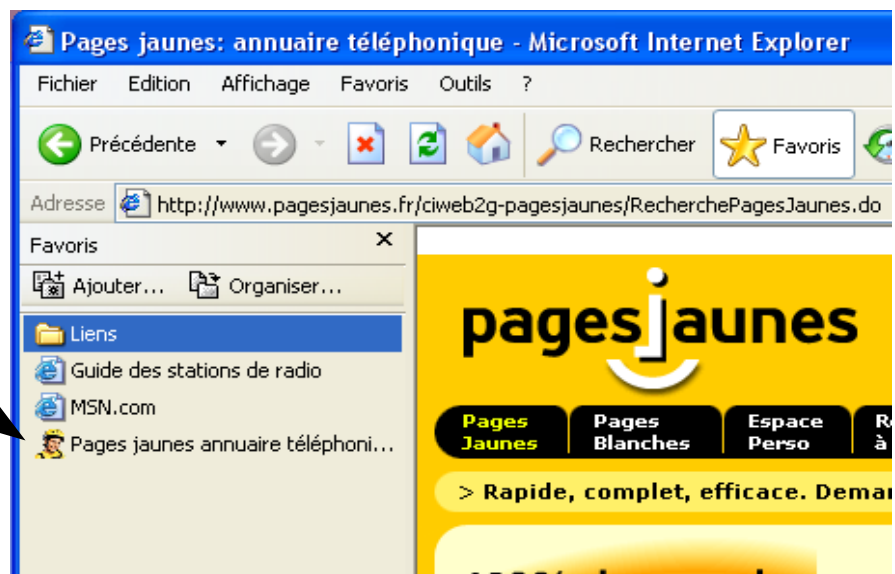
lorsque l'adresse est tapée, validez par la touche **Entrée**.

Votre navigateur affiche le site des Pages Jaunes :



Pour ajouter cette page dans vos favoris, mettez le curseur de la souris sur l'icône qui se trouve devant l'adresse de la page web et faites un glisser-déposer de l'icône dans le volet des favoris : c'est à dire, cliquez et maintenez le bouton gauche de la souris enfoncé tout en dirigeant le pointeur de la souris vers le volet des favoris (par ex en dessous des favoris déjà enregistrés) vous pouvez alors relâcher le bouton de la souris et vous obtenez ceci :

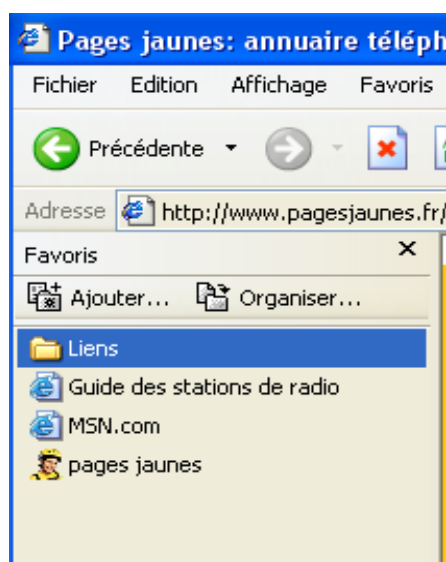
Les pages jaunes sont maintenant dans vos favoris !



### 3 – RENOMMER UN FAVORI

Le nom donné à votre favori ne vous convient peut être pas ... ici il est un peu trop long et n'est même pas affiché entièrement dans le volet.

Pour renommer votre favori, placez le curseur de la souris sur le libellé du favori et faites un **clic droit** ; cliquez sur l'option **renommer** , le libellé apparaît maintenant en blanc sur fond bleu (il est sélectionné) et vous pouvez taper un autre libellé pour le remplacer, par ex. « pages jaunes »



### 4 – EXERCEZ-VOUS

créez des favoris pour les sites suivants :

<http://fr.news.yahoo.com>

<http://www.marmiton.org>

<http://www.linternaute.com/femmes/cuisine/>

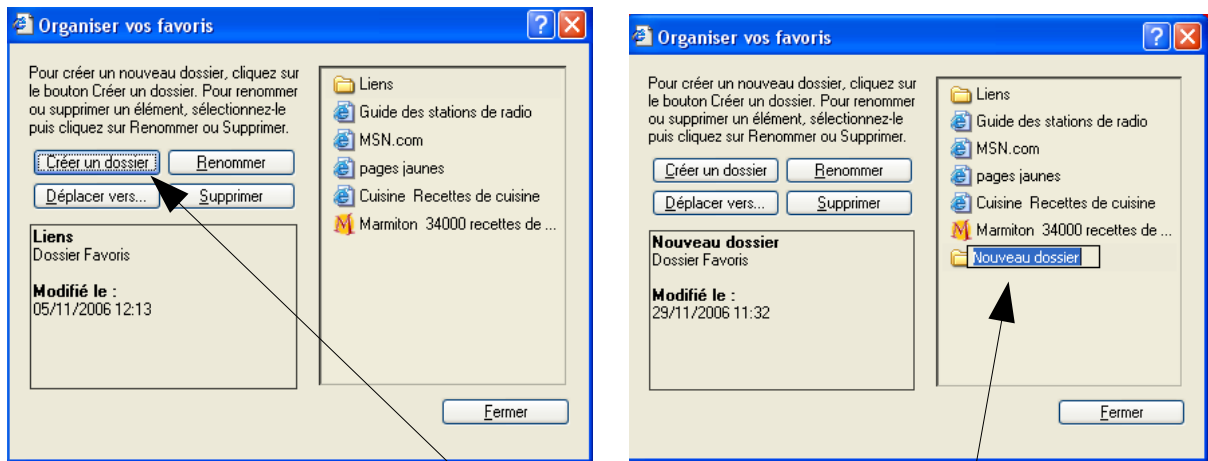
<http://www.lequipe.fr>

<http://www.voilesetvoiliers.com/>

## 5 – ORGANISER VOS FAVORIS

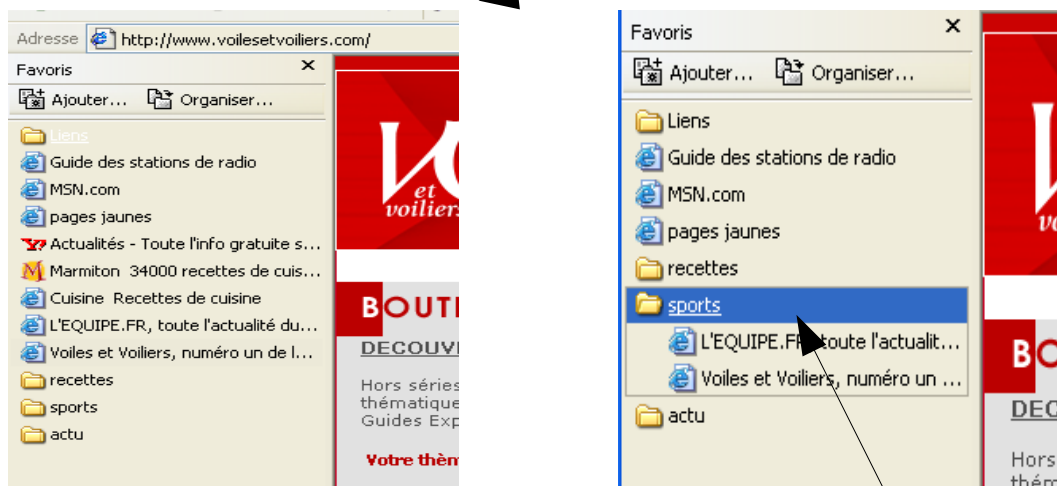
Nous allons créer 3 dossiers pour classer nos favoris que nous appellerons respectivement : **recettes**, **sports** et **actu**.

Votre volet des favoris étant affiché, cliquez sur le bouton **Organiser**, une nouvelle fenêtre apparaît :



Cliquez sur le bouton **créer un dossier**, le dossier créé a par défaut le nom **Nouveau Dossier**, vous pouvez le changer en tapant un autre nom à la place.

Je vous laisse faire jusqu'à obtenir quelque chose qui ressemble à ça :

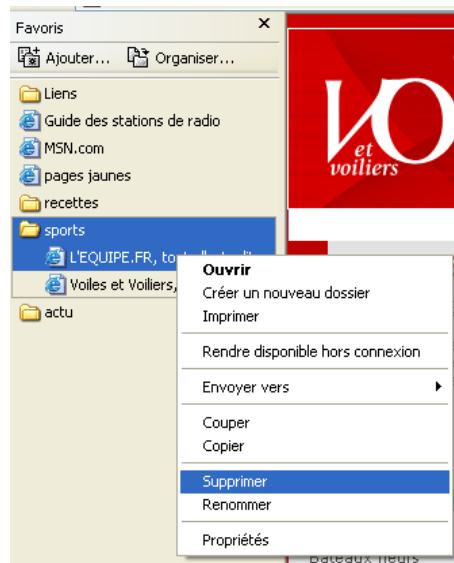


Il ne nous reste qu'à déplacer les favoris dans leurs dossiers avec des glisser-déposer : je clique sur le favori **Voiles et voiliers**,... je maintiens le bouton de la souris enfoncé pendant que je tire le curseur de la souris jusque sur le dossier **sports**, je relâche alors le bouton de la souris : mon favori a été déplacé dans le dossier sport. Faites de même avec les autres favoris en fonction de leur thème...

pour accéder aux favoris contenus dans un dossier, cliquez sur le dossier.

## 7 – SUPPRIMER UN FAVORI

Pour supprimer un favori, assurez-vous que le volet des favoris est affiché ; pointez le curseur de votre souris sur le libellé du favori à supprimer et faites un clic droit, puis choisissez **supprimer**.



Une confirmation vous est demandée avant la suppression, cliquez sur **OUI** pour confirmer la suppression.

